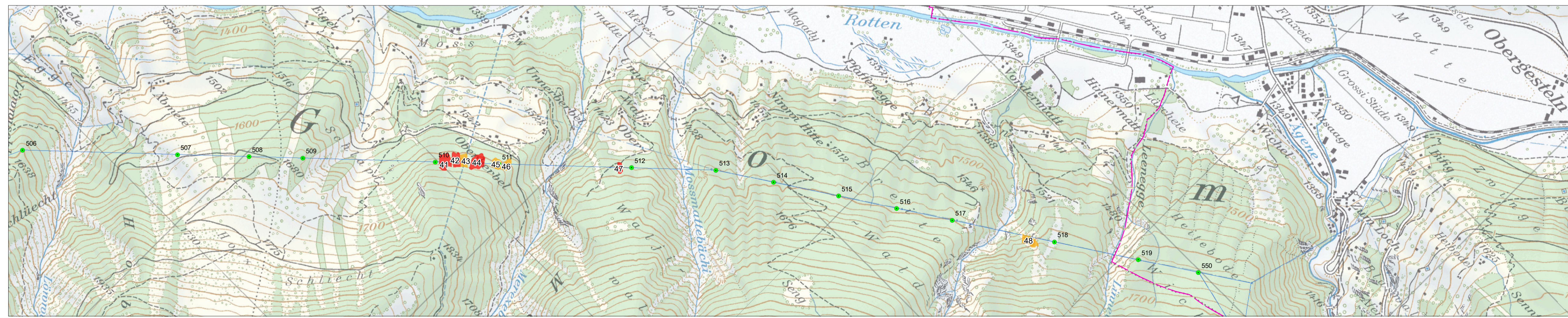
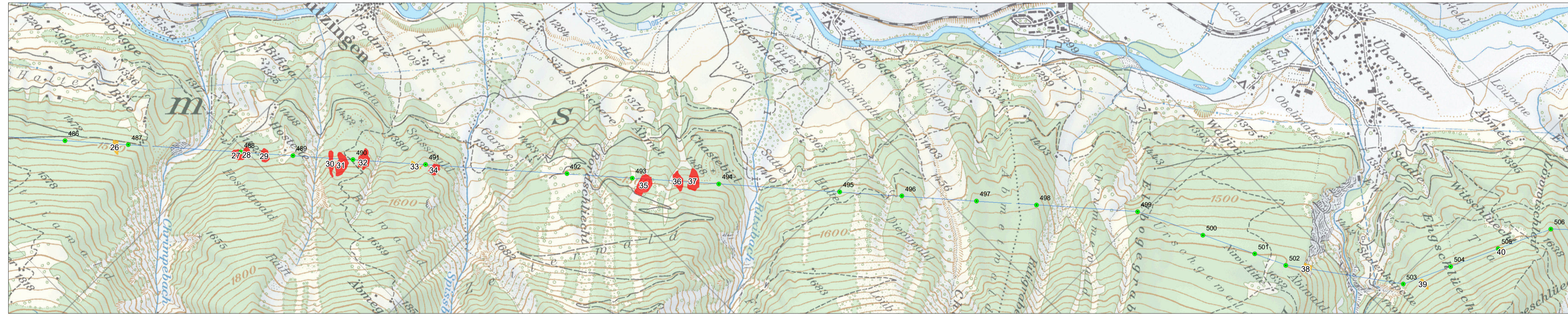
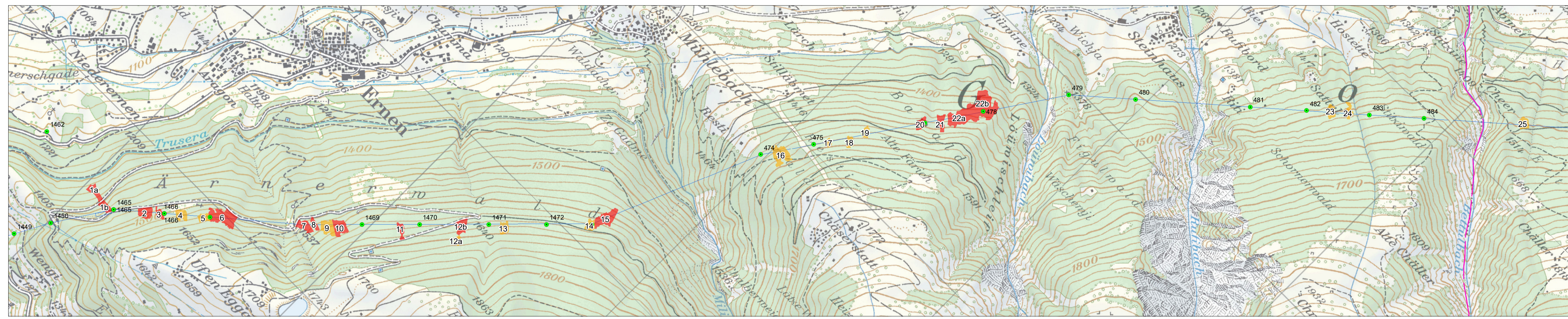


- Maststandorte [Nr.]
- Gommerleitung (380-kV-Leitung)
- zz. unproblematische Öffnungen [Nr.]
- Problematische Öffnungen [Nr.]
- Gemeindegrenzen



Index	Art der Aenderung / Ergänzung	Datum	Gez.	Gep.

Lawin beurteilung Holzerei Gommerleitung

Übersicht Teilflächen

	Sebastiansplatz 1 CH-3000 Brig-Glis info@geoformer.ch www.geoformer.ch	Tel. +41 (0)27 552 15 00	Plan Nr.: A10053_2_2a	Gezeichnet bsc	Gedruckt swa
				Datum 17.12.2018	Format 594 x 900 mm