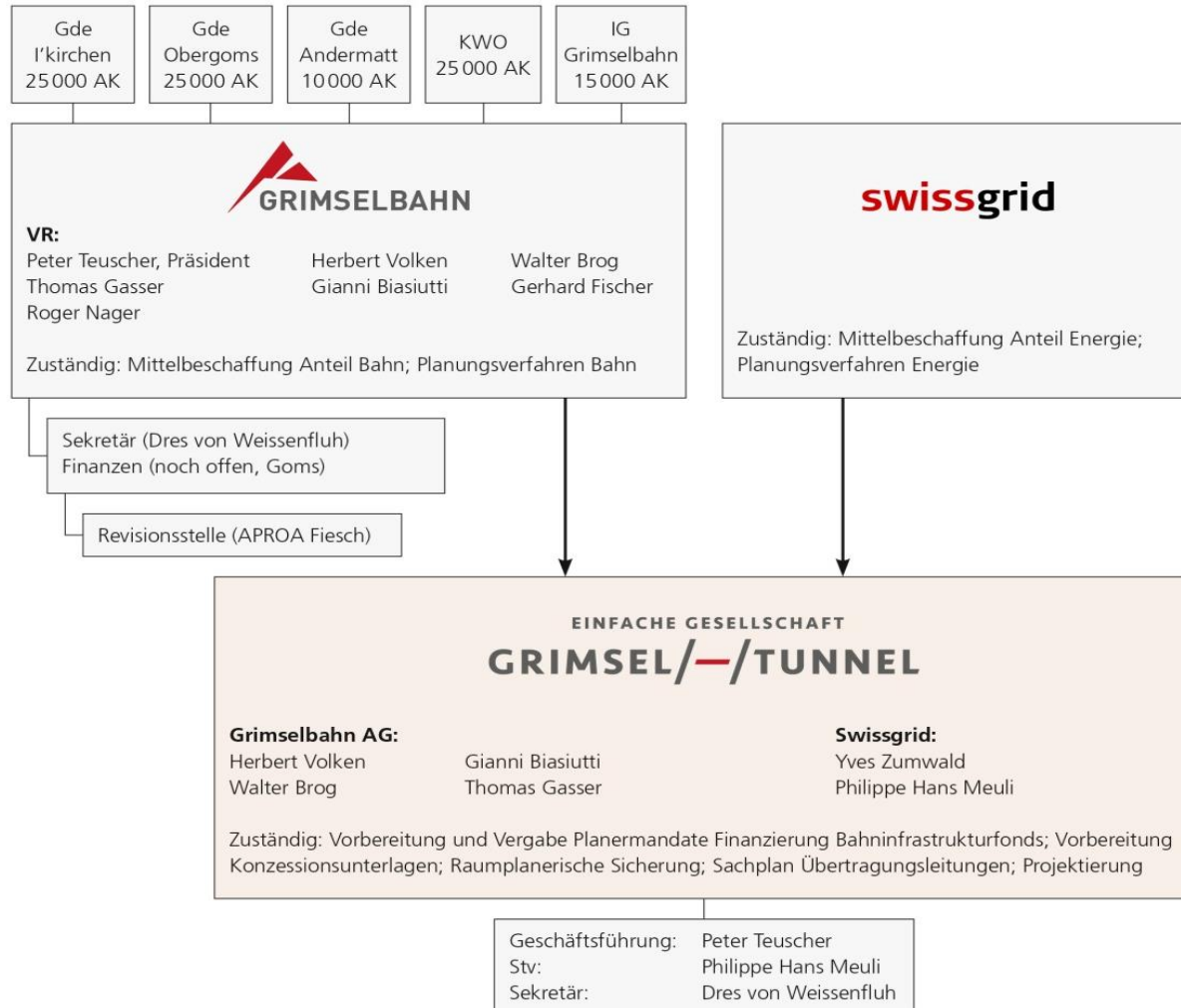


An aerial photograph of a mountain valley. In the center, a large, calm lake is nestled between steep, rocky slopes. The surrounding mountains are rugged and partially covered in snow, with sharp peaks reaching towards a clear blue sky. The foreground shows a rocky, sparsely vegetated slope with patches of snow. The overall scene is majestic and scenic.

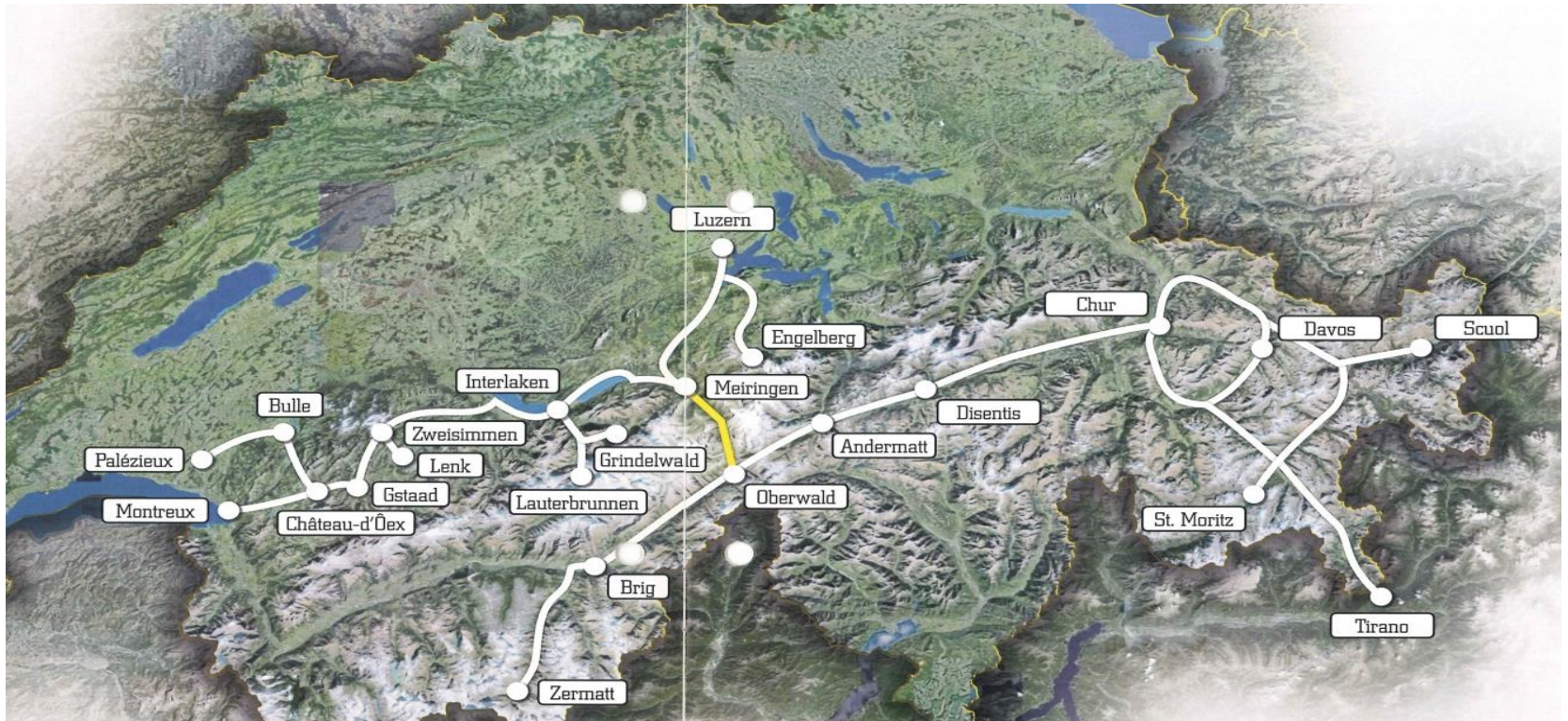
EINFACHE GESELLSCHAFT
GRIMSEL/-/TUNNEL

Das Projekt: Hochspannungsleitungen und Bahn im Grimsel - Tunnel

Organisation



Die Schmalspurbahnnetze nördlich und südlich der Alpen werden miteinander zu einem Gesamtsystem verbunden (über die Umspuranlage Zweisimmen)



Machbarkeitsstudie

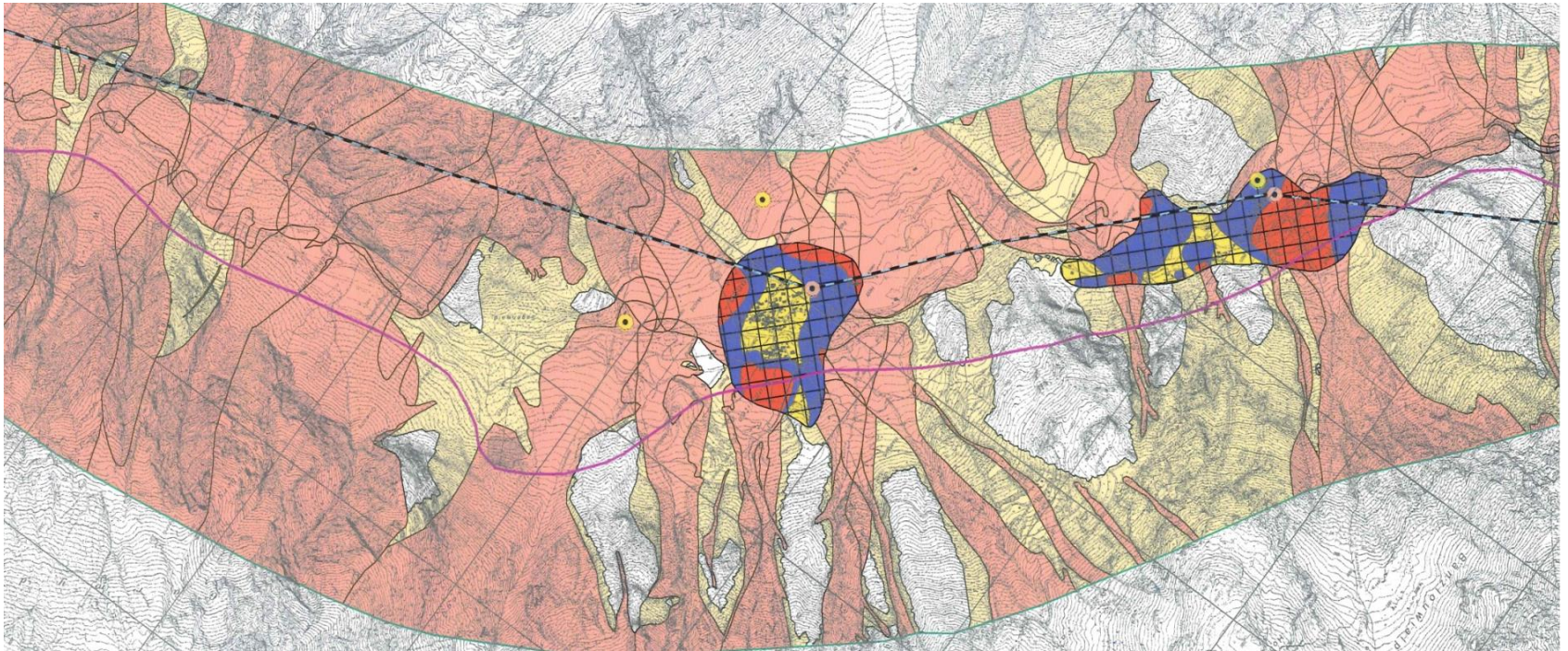
Eine detaillierte Machbarkeitsstudie mit positiven Resultaten liegt vor



Abschluss am 1. Juli 2015

Umfangreiche Variantenstudien





Gewählte Linienführung



Bestehende Strecke der MIB

Nordportal bei Innertkirchen

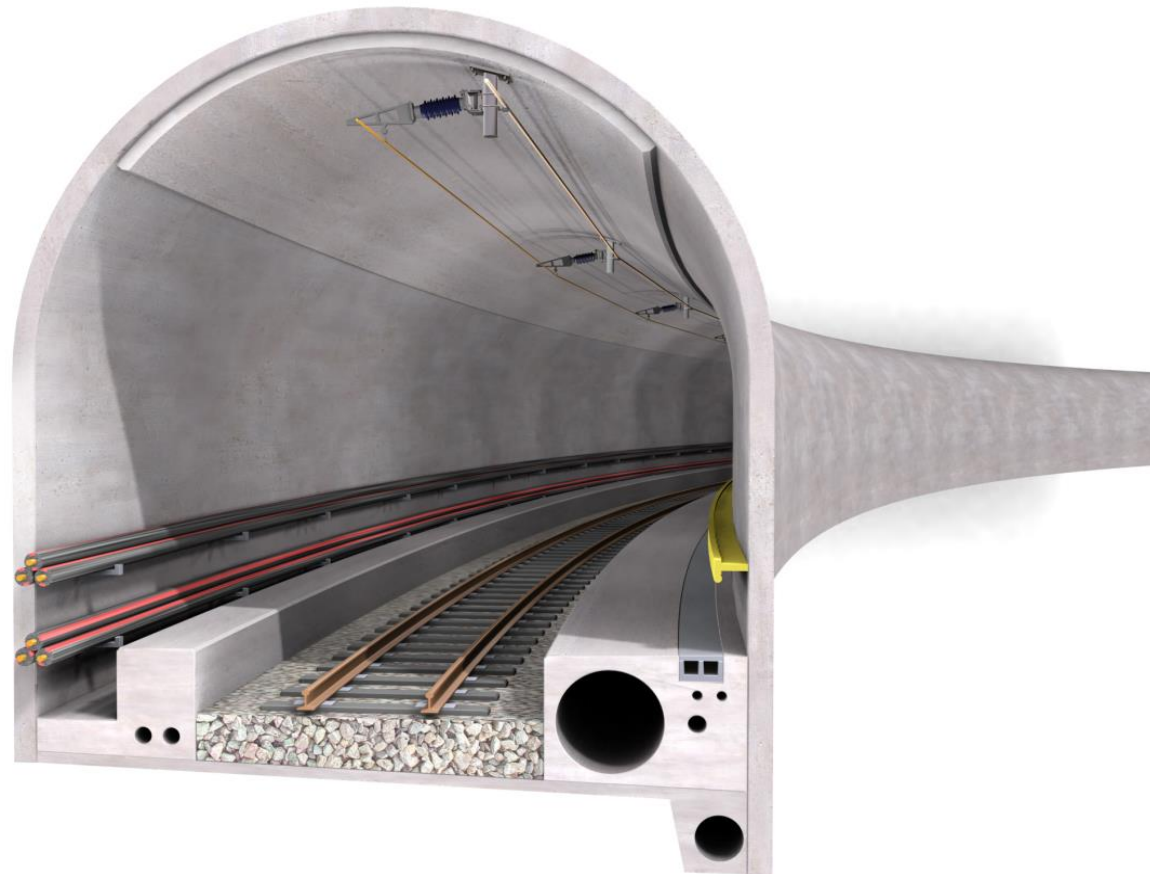
Tunnel $i_{\max} = < 6 \%$, Meterspur, 1-spurig

Haltestelle Guttannen /
Kreuzungsstelle

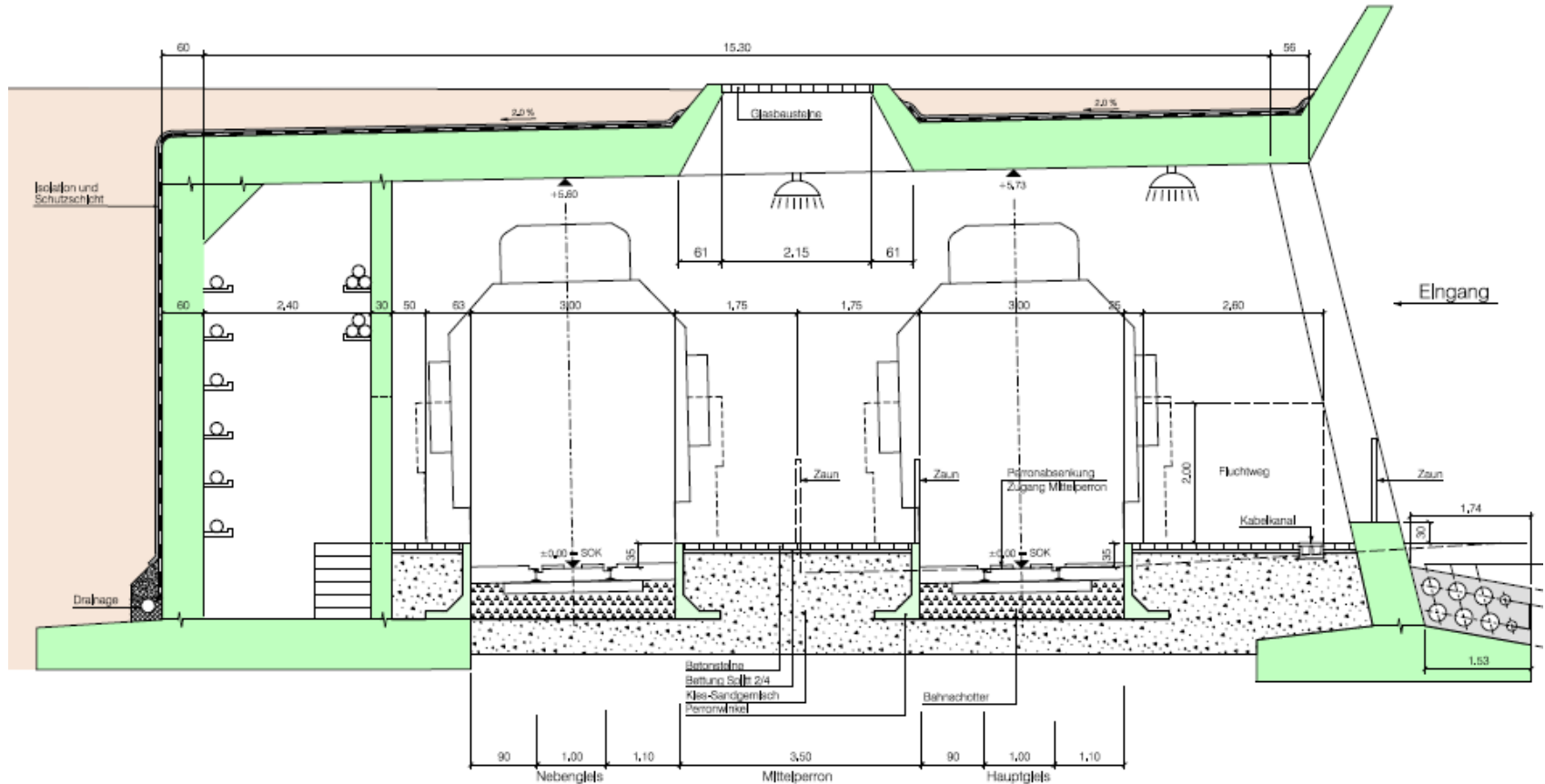
Haltestelle Handegg

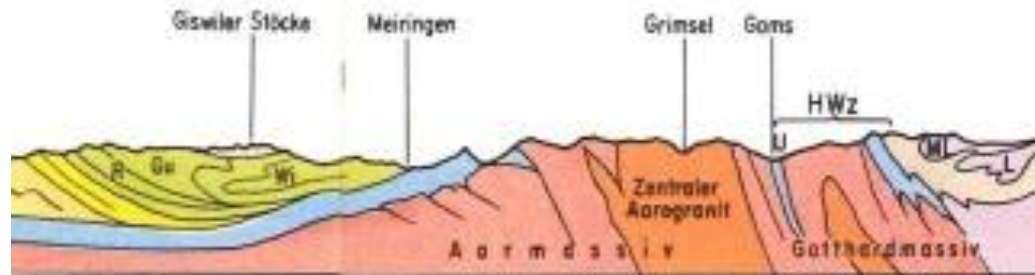
Südportal bei Oberwald

Bündelung der Infrastrukturen



Bahnhof Guttannen / Kreuzungsstelle





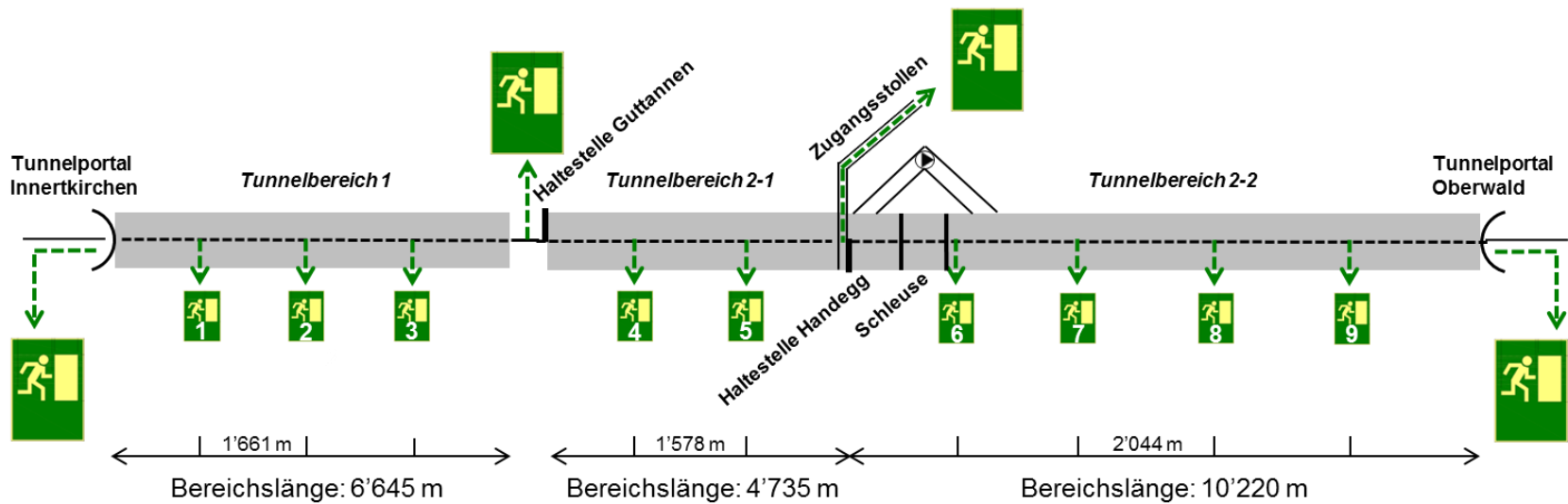
Dank der günstigen geologischen Verhältnisse an der Grimsel, welche schon dem Bau der Kraftwerksanlagen Schub verliehen, lässt sich der Infrastrukturstollen einfach und mit geringen Risiken realisieren;

Ablagerungsmöglichkeiten sind bei den Portalen vorhanden. Das Ausbruchmaterial ist wiederverwendbar.



Keine relevanten Umweltrisiken

Ein Gewinn für die Landschaft: Wegfall von ca. 22
Kilometer oberirdischen Hochspannungsleitungen,
Rückbau von ca. 121 Strommasten



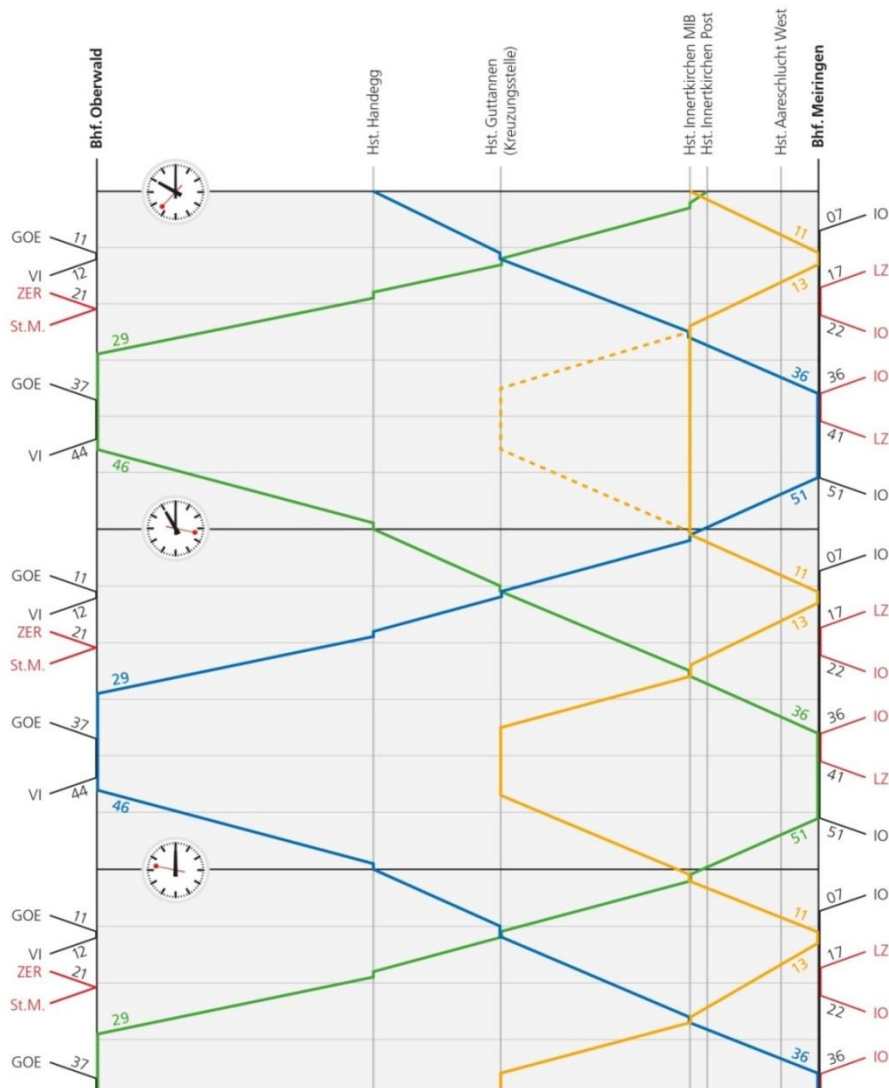
Marktpotenzial / Marktvolumen

Volkswirtschaftliche Effekte



- Insgesamt kann für die Neubaustrecke etwa von **400'000 Passagieren pro Jahr** ausgegangen werden;
 - Gesamthaft kann ein Beitrag von **5 – 5.5 Millionen CHF** zur regionalen Wertschöpfung generiert werden;
 - Zusätzlich kann ein Arbeitplatzeffekt von **ca. 35 Vollzeitäquivalenten** erwartet werden.
-

Mögliches Fahrplankonzept



- Schmalspurbahn mit Wechselstrom
- Adhäsionsbahn
- Damit wird ein durchgängiger Betrieb mit der Matterhorn-Gotthard-Bahn und der Zentralbahn möglich.

Starke Impulse für den Grossraum Innerschweiz-Gotthard und dem oberen Wallis und dem Berner Oberland



- Basiserschliessung Region Goms / Berner Oberland
- Luzern / Interlaken – Zermatt
- Montreux – Interlaken – Andermatt – Chur – St. Moritz
(über die Umspuranlage in Zweisimmen)
- Alimentierung Gotthard-Bergstrecke – Tessin
- Positive Auswirkungen auf die MGB, RHB, ZB und MOB

goldenpass

goldenpass | Case postale 1426 | CH-1820 Montreux 1
Tél. +41 21 909 81 01 | Fax +41 21 909 81 02 | www.goldenpass.ch

Compagnie du Chemin de Fer Fédéral

Die Zentralbahn

Zentralbahn AG Postfach 457 8302 Stansstad

Ihr Kontakt:
Renato Fasciati
Geschäftsführer
renato.fasciati@zentrabahn.ch
058 998 85 00
058 998 80 01
www.zentrabahn.ch

Rhätische Bahn
Rhododendrenstrasse 25
CH-7002 Chur

Teléfono: +41 (0)81 268 61 00
Internet: www.rhb.ch

Matterhorn Gotthard Bahn
Bahnhofstrasse 7
CH-3900 Brig
T +41 (0)843 642 442
F +41 (0)57 927 17 79
info@mgba.ch
www.mgba.ch

Goldenpass

Ref.: D G0Jes

Montreux, den 22. Oktober 2015

Stansstad, 6. Oktober 2015

Grimselbahn AG
Dr. Dres von Weissenfluh
Grimselstrasse 19
3862 Innerkirchen

Grimsel-Tunnel: Projektierung und Einreichung der Konzessionsunterlagen

Sehr geehrter Herr von Weissenfluh

Das Projekt einer Bahnverbindung zwischen Meiringen und Oberwald ist angestrebtes Zusammenschluss eines einzigartigen Schmalspurnetzes der ZB, der MOB ist ein wegweisendes Projekt. Mit der Bündelung von Strom- und Verkehrsinfrastruktur durch die Grimsel liegt nun ein interessantes und unterstützungswürdiges Projekt vor.

Für das Bahnunternehmen eröffnen sich mit einem Zusammenschluss interessante Möglichkeiten für die Zukunft mit neuen Angebotsvarianten. Die Einreichung der Konzessionsunterlagen vertieft abzuklären sein.

Mit freundlichen Grüßen
Georges Oberzon
Direktor

Die Zentralbahn

Freundliche Grüsse
zb Zentralbahn AG

Dr. Renato Fasciati
Geschäftsführer

Kopie an
Matterhorn Gotthard Bahn, Herr Fernando Lehner

Rhätische Bahn

Christian Florin
Leiter Infrastruktur
Direktor a.i.

Piotr Cawieczel
Leiter Vertrieb & Marketing
Mitglied der Geschäftsleitung

Matterhorn Gotthard Bahn

Fernando Lehner
Vorsitzender der Geschäftsleitung

Eggy Guggen
Mitglied der Geschäftsleitung

Matterhorn Gotthard Bahn

Brig, 30. September 2015

Grimsel – Tunnel; Projektierung und Einreichung der Konzessionsunterlagen

Sehr geehrter Herr von Weissenfluh

Die Matterhorn Gotthard Bahn hat das Projekt einer Bahnverbindung zwischen Meiringen und Oberwald bereits während der Machbarkeitsstudie beratend begleitet. Mit der Bündelung von Strom- und Verkehrsinfrastruktur durch die Grimsel liegt nun ein interessantes und unterstützungswürdiges Projekt vor.

Für unser Bahnunternehmen eröffnet sich mit einem Zusammenschluss der Schmalspurnetze der Matterhorn Gotthard Bahn und der Zentralbahn interessante Möglichkeiten für die Zukunft mit neuen Angebotsvarianten. Diese werden bis zur Einreichung der Konzessionsunterlagen vertieft abzuklären sein.

Freundliche Grüsse

Matterhorn Gotthard Bahn

Fernando Lehner
Vorsitzender der Geschäftsleitung

Eggy Guggen
Mitglied der Geschäftsleitung



Leistungen, Termine

Leistungen	2016	2017	2018	2019	2020	2021	2022	2023	2024	2025	2026
Vor- u. Bauprojekt	■										
Kant. Richtpläne BE+VS	■										
Konzession		■									
Plangenehmigungsverfahren			■								
Baubewilligung				★							
Bau					■						
Ausrüstung								■			
Inbetriebsetzung										■	

Investitionskosten Bau

Investitionskosten Bau	Kosten gerundet in Mio. CHF
Wenn der Kabelstollen alleine gebaut würde	490
Wenn der Bahntunnel alleine gebaut würde	430
Gemeinsamer Tunnel für Kabel und Bahn	580

Preisbasis 2014, exkl. MwSt., exkl. Rollmaterial, inkl. Unvorhergesehenes

- Die Projektierungskosten betragen
bis zum Erreichen der Baubewilligung 6,0 Mio. Fr.
- Swissgrid AG und Grimseilbahn AG tragen Kosten anteilmässig